

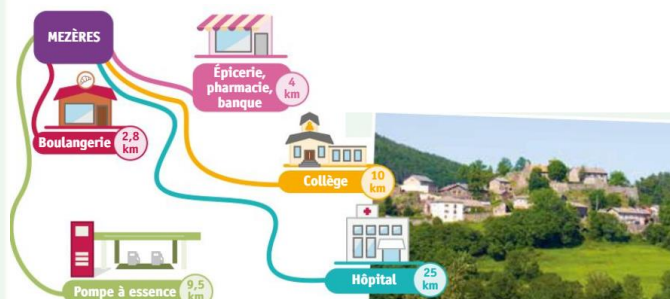
2 Habiter un village rural

Un des problèmes principaux qui se pose quand on vit à la campagne est celui de l'accès aux services. Qu'il s'agisse de services publics, comme La Poste ou les écoles, ou tout simplement de boutiques de première nécessité comme un boulanger ou une épicerie.

Pour les habitants de Mézères, il y a donc plusieurs points de repères :

- **Boulangerie** : Saint-Julien-du-Pinet, 2,8 km
- **Médecins généralistes, pharmacie, épicerie, boucherie, banque, poste** : Rosières, 4 km
- **Pompe à essence** : Beaulieu, 9,5 km
- **Collège** : Retournac, 10 km, ou Yssingeaux, 12 km
- **Cinéma** : Yssingeaux, 12 km
- **Hôpital, médecins spécialistes** : Le Puy-en-Velay, 25 km

Extrait de *Le Monde*, juin 2011.



Questions :

1/ Situez le village sur la carte, entourez le en bleu.

2/ Quelles sont les deux grandes villes les plus proches du village ?

3/ Où les habitants du Mézères doivent-ils se rendre pour acheter du pain ? Aller au collège ? Prendre de l'essence ?

4/ A combien de kilomètres se trouve l'hôpital le plus proche ?

5/ En vous aidant des documents, racontez les trajets d'un collégien habitant à Mézères en prenant en compte l'emploi du temps suivant :

(N'oubliez pas que vous rentrez tous les soirs chez vous à Mézères et que tous les matins vous partez de chez vous également)

Lundi : Vous devez aller au collège et le soir aller chez le médecin.

Mardi : Vous devez aller au collège, puis le soir aller au sport à Yssingaux

Mercredi : Vous allez acheter du pain le matin. L'après-midi vous allez au Cinéma.

Jeudi : Vous allez au collège, malheureusement vous tombez dans la cour de récréation et vous devez aller à l'hôpital.

Vendredi : Vous allez à la pharmacie, puis vous allez avec vos parents chercher de l'essence.

6/ Pour chaque journée, calculez le nombre de kilomètres que vous devez faire.

7/ Calculer le nombre de kilomètres que vous avez parcouru en 5 jours.

8/ Expliquez en quelques lignes quelles peuvent être les difficultés des personnes vivant dans des zones rurales.